



To-Collabo

「地(知)の拠点整備事業シンポジウム～COC全国ネットワーク化事業～」

To-Collabo  
Tokai university Community linking laboratory

# 「To-Collaboプログラムによる全国連動型地域連携の提案」

2014年2月27日

東海大学 学長補佐 梶井 龍太郎





- 学士力・社会的実践力を養うために東海大学が育成する「4つの力」
- 1) 「常に未来を見据え自らが取り組むべき課題を探求する力」=自ら考える力
  - 2) 「多様な人々の力を結集する力」=集い力
  - 3) 「困難かつ大きな課題に勇気をもって挑戦する力」=挑み力
  - 4) 「失敗や挫折を乗り越えて目標を実現していく力」=成し遂げ力

### To-Collaboプログラムの概要

大規模大学ならではの「全国連動型地域連携活動」を柱に、地域特有の問題、共通課題を各校舎の学部、学生、研究者が共有し協力して解決策を見いだす。この活動を教育改革計画の中心に据え、地域連携を前提とした「パブリックアチーブメント型教育」を取り入れ全学的なカリキュラム改革と組織改革を実行。

#### 湘南校舎

文学部、観光学部、政治経済学部、法学部、教養学部、理学部、情報理工学部、工学部、体育学部／総合理工学研究科、地球環境科学研究科、生物科学研究科、文学研究科、政治学研究科、経済学研究科、法学研究科、人間環境学研究科、芸術学研究科、理学研究科、工学研究科、体育学研究科

★連携する自治体

神奈川県 平塚市、秦野市、中郡大磯町

#### 札幌校舎

国際文化学部、生物学部／国際地域学研究科  
理工学研究科

★連携する自治体  
北海道 札幌市南区

#### 熊本校舎

経営学部、基盤工学部／産業工学研究科

★連携する自治体  
熊本県 熊本市

#### 阿蘇校舎

農学部／農学研究科

★連携する自治体  
熊本県 阿蘇郡南阿蘇村

#### 清水校舎

海洋学部／海洋学研究科

★連携する自治体  
静岡県 静岡市

#### 伊勢原校舎

医学部、健康科学部  
医学研究科、健康科学研究科

★連携する自治体  
神奈川県 伊勢原市

# 平成26年度 地域志向教育研究経費 採択課題



ToCollabo  
Tokai university Community linking laboratory

	取組課題名
1	心理教育相談室を中心とした大学生メンタルサポーターの養成
2	大学近隣地区住民の防災意識向上と地域連携に向けた実践
3	大学病院と地域医療機関の連携による在宅医療の推進
4	地震・豪雨等による自然災害に関する防災・減災及び救援
5	駿河湾の幸「駿河湾三宝」を極める、伝える総合的教育研究プログラム
6	学生による平塚市広報のためのPR映像の制作
7	阿蘇地域に適した高機能性ヤーコン品種の育成
8	海洋資源開発の拠点港づくりに関する社会連携システムの構築
9	大学公開講座におけるアクティブ・ラーニング導入と講座効果向上のための研究(2)
10	医学部と伊勢原市立子ども科学館による生命科学実習を通じた地域連携
11	地域の初等中等教育を中心とした理数系教育の実践
12	多世代コミュニティとの交流機会を広げるための実践研究
13	湘南キャンパスを開放した多文化保育・子育て支援活動
14	世代を超えた知の共有を目指したパブリックアチーブメント型教育プログラムの構築
15	市民工房Fab・Tokai設立プロジェクト
16	芸術による大学開放を目的とした生涯学習型高等教育の研究
17	東海大学市民健康スポーツ大学の市民参加者の健康データの解析
18	地域住民の運動習慣形成を目的とするヘルス・コミュニケーション活動による支援
19	パブリックアチーブメント教育を通じた三保の地域観光クリエイター育成
20	平塚北西部人口減少想定地域における「産官学民」協働型観光まちづくり計画
21	Sapporo Team Adventure Mobile Phone (S.T.A.M.P.) Rally
22	地域に学び地域に貢献する情報技術教育システムの構築
23	大磯町ニューツーリズム体験イベントプロジェクト
24	国際観光地をめざす伊勢原市に対する観光振興支援
25	広域観光のディスティネーション・マネジメントを通じた地域振興
26	伊勢原市大山町・秦野市蓑毛における大山信仰の文化的景観に関する調査研究
27	島国・火山国日本における先進的発電技術を用いた創エネルギープロジェクト
28	三保松原の保全に向けた松葉の木質バイオマスガス化発電への利活用
29	阿蘇地域における絶滅危惧生物の保全のための環境教育法の開発
30	神奈川県絶滅危惧種シウリザクラの衰退調査と保全対策の検討
31	収蔵コレクションは地域をつなぐ:佐藤武之「阿蘇・九州の野の花」コレクションと三宅純一「世界の昆虫」コレクション
32	秦野市立中学校で行う動植物の保護に関する法教育授業





ToCollabo

ToCollabo

Tokai university Community linking laboratory

# 平成26年度 地域志向教育研究経費 採択課題 取組事例 ①

11/8 開催 「Sapporo Team Adventure Mobile Phone (S.T.A.M.P.) RALLY」

2014年度地域志向教育研究経費採択課題 「Sapporo Team Adventure Mobile Phone (S.T.A.M.P.) RALLY」  
(代表:ハニモリトモキ、国際文化学部国際コミュニケーション学科准教授)



10/11開催  
「TOKAIおひろめ芸術祭」

2014年度地域志向教育研究経費採択課題  
「芸術による大学開放を目的とした  
多世代交流の創出」  
(代表:池村明生 教養学部芸術学科教授)



「大山ガイドボランティアツアー」

2014年度地域志向教育研究経費採択課題  
「国際観光地をめざす伊勢原市に対する  
観光振興支援」  
(代表:田辺加憲 外国語教育センター第二期准教授)



「大山ガイドボランティアツアー」

2014年度地域志向教育研究経費採択課題  
「国際観光地をめざす伊勢原市に対する  
観光振興支援」  
(代表:田辺加憲 外国語教育センター第二期准教授)





ToCollabo

ToCollabo

Tokai university Community linking Laboratory

# 平成26年度 地域志向教育研究経費 採択課題 取組事例 ②

## 「地域連携清水港折戸緑地公園整備」

2014年度地域志向教育研究経費採択課題  
「バブリックアーツメント教育を通じた  
三保の地域観光クリエーター育成」  
(代表:東惠子 海洋学部環境社会学科教授)

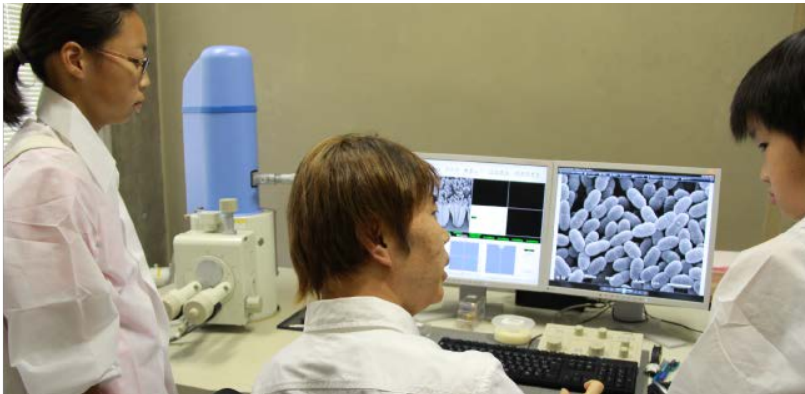


## 「地域連携清水港折戸緑地公園整備」

2014年度地域志向教育研究経費採択課題  
「バブリックアーツメント教育を通じた  
三保の地域観光クリエーター育成」  
(代表:東惠子 海洋学部環境社会学科教授)



8/1～8/2開催  
科学実験教室「いろいろなミュー  
タントの観察・研究室を見学して  
みよう」







ToCollabo

ToCollabo

Tokai university Community linking laboratory

# 平成26年度 地域志向教育研究経費 採択課題 取組事例 ③

## 「ニューツーリズム体験 モデルツアーの造成」

2014年度地域志向教育研究経費採択課題  
「大磯町ニューツーリズム体験イベントプロジェクト」  
(代表:菅井克行 観光学部観光学科教授)



## 「大磯まち歩きマップの作成」

2014年度地域志向教育研究経費採択課題  
「大磯町ニューツーリズム体験イベントプロジェクト」  
(代表:菅井克行 観光学部観光学科教授)



## 「もの作り体験」

2014年度地域志向教育研究経費採択課題  
「世代を超えた知の共有を目指した  
パブリックアサーンメント型教育プログラムの構築」  
(代表:福岡隆 高輪教養教育センター教授)





# 学生主体の社会貢献活動事例 ①

ToCollabo  
Tokai university Community linking Laboratory



3.11生活復興支援プロジェクト



Tokai International Communication Club (TICC)



Music Art Project (MAP)





## 学生主体の社会貢献活動事例 ②

ToCollabo  
Tokai university Community linking laboratory



熊本地域プロデュース  
プロジェクト



サイエンスコミュニケーター



福祉除雪プロジェクト



スポーツ社会貢献プロジェクト



病院ボランティアプロジェクト





ToCollabo

ToCollabo

Tokai university Community linking Laboratory

# 東海大学サテライトオフィス地域連携センター 地域連携講座 事例紹介



「グローバルカフェへの誘い  
～東海大学が開く魅惑の世界～  
(アフガニスタン)」

東海大学サテライトオフィス 地域交流センター  
地域連携講座



「入門」「古代エジプト」文明～鈴木  
コレクションに見る古代世界～」

東海大学サテライトオフィス 地域交流センター  
地域連携講座



「入門!オールドレンズで楽しむ  
デジタルカメラ」

東海大学サテライトオフィス 地域交流センター  
地域連携講座



10/18開催  
「アラブ世界 そこが知りたい  
(グローバルカフェへの誘い  
～東海大学が開く魅惑の世界～)」

東海大学サテライトオフィス 地域交流センター  
地域連携講座



# パブリックアチーブメント(PA)型教育の導入に向けて

ToCollabo  
Tokai university Community linking Laboratory

## ◆ パブリックアチーブメント(PA)とは？

立場や状況の異なる市民が社会で共存するためのルールを作り、環境整備を行う市民運動の中で、若者が社会活動を通して民主社会における市民性を獲得していくための実践及びそのための組織と学習プログラム。(本学の建学の精神との親和性あり)

## ◆ 導入に向けての準備状況

平成29年度に、PA型教育のための基礎科目として、「シティズンシップ」「ボランティア」「地域理解」の3科目を全学必修科目として開講予定。また、選択科目としてコミュニケーション能力、問題発見・解決能力、マネジメント能力等を育成するための実践型科目を開講予定。



平成26年11月に実施した米国・Augsburg CollegeにおけるPA研修の様様





ToCollabo

# パブリックアチーブメント教育とサービスラーニングの違い (北米の事例)

## パブリックアチーブメント教育 (例: 米国-Augsburg College-)

- 同じ問題や悩みを抱える仲間としての **コミュニティ創造**
- 慈善や貢献ではなく、**エンパワメント**
  
- 必ずしも地域という境界をもたない
- **社会共通課題の解決重視**
  
- プログラムではなく、ブレークスルー  
☞ **課題解決能力・スキルの向上**
  
- **目的をもてない、不安を抱えている、**  
といった学生に勇気と希望を与える。

## サービスラーニング (例: カナダ-The University of British Columbia-)

- コミュニティは地域に既に存在
- 学んだ知識とスキルを活用した地域に対する **貢献・奉仕重視**
- 地域コミュニティの一員となる姿勢
- 必ずしも **問題解決を目標としない**
  
- 学生による地域との協働を通じた **授業で育成する能力・スキル向上**
  
- 地域と関わることを望む学生の参加  
☞ **自ら手を挙げる積極的な学生**



# 今後の課題

- いかに多くの学生を地域に出して活動をさせるか
- 学生の「課題発見」から「課題解決」までをどう導くか
- 各校舎での好事例を、いかに他校舎(他地域)に展開し連動させるか
- 地域で活動した学生の評価指標の設定



